

【参考：枠番別成績】（過去 10 年）

	1 着	2 着	3 着	4 着以下	計	勝率	連対率	3 着内率
1 枠	2	0	1	10	13	15.4%	15.4%	23.1%
2 枠	0	2	1	11	14	0.0%	14.3%	21.4%
3 枠	2	2	2	9	15	13.3%	26.7%	40.0%
4 枠	3	0	0	12	15	20.0%	20.0%	20.0%
5 枠	0	3	3	12	18	0.0%	16.7%	33.3%
6 枠	2	1	1	15	19	10.5%	15.8%	21.1%
7 枠	0	1	0	19	20	0.0%	5.0%	5.0%
8 枠	1	1	2	16	20	5.0%	10.0%	20.0%

【参考：性別成績】（過去 10 年）

	1 着	2 着	3 着	4 着以下	計	勝率	連対率	3 着内率
牡	9	10	9	87	115	7.8%	16.5%	24.3%
セウ	0	0	0	4	4	0.0%	0.0%	0.0%
牝	1	0	1	13	15	6.7%	6.7%	13.3%

【参考：負担重量別成績】（過去 10 年）

	1 着	2 着	3 着	4 着以下	計	勝率	連対率	3 着内率
54.0kg	0	0	0	1	1	0.0%	0.0%	0.0%
55.0kg	1	0	1	12	14	7.1%	7.1%	14.3%
56.0kg	1	1	0	4	6	16.7%	33.3%	33.3%
57.0kg	8	9	9	87	113	7.1%	15.0%	23.0%

【参考：馬体重区分別成績】（過去 10 年）

	1 着	2 着	3 着	4 着以下	計	勝率	連対率	3 着内率
440kg 未満	0	0	0	2	2	0.0%	0.0%	0.0%
440kg 台	1	0	0	5	6	16.7%	16.7%	16.7%
450kg 台	0	1	0	4	5	0.0%	20.0%	20.0%
460kg 台	0	1	0	12	13	0.0%	7.7%	7.7%
470kg 台	2	1	1	9	13	15.4%	23.1%	30.8%
480kg 台	2	1	0	10	13	15.4%	23.1%	23.1%
490kg 台	1	2	2	20	25	4.0%	12.0%	20.0%
500kg 台	2	0	1	16	19	10.5%	10.5%	15.8%
510kg 台	1	4	1	10	16	6.3%	31.3%	37.5%
520kg 台	1	0	1	8	10	10.0%	10.0%	20.0%
530kg 台	0	0	4	4	8	0.0%	0.0%	50.0%
540kg 台	0	0	0	1	1	0.0%	0.0%	0.0%
550kg 台	0	0	0	1	1	0.0%	0.0%	0.0%
560kg 以上	0	0	0	1	1	0.0%	0.0%	0.0%

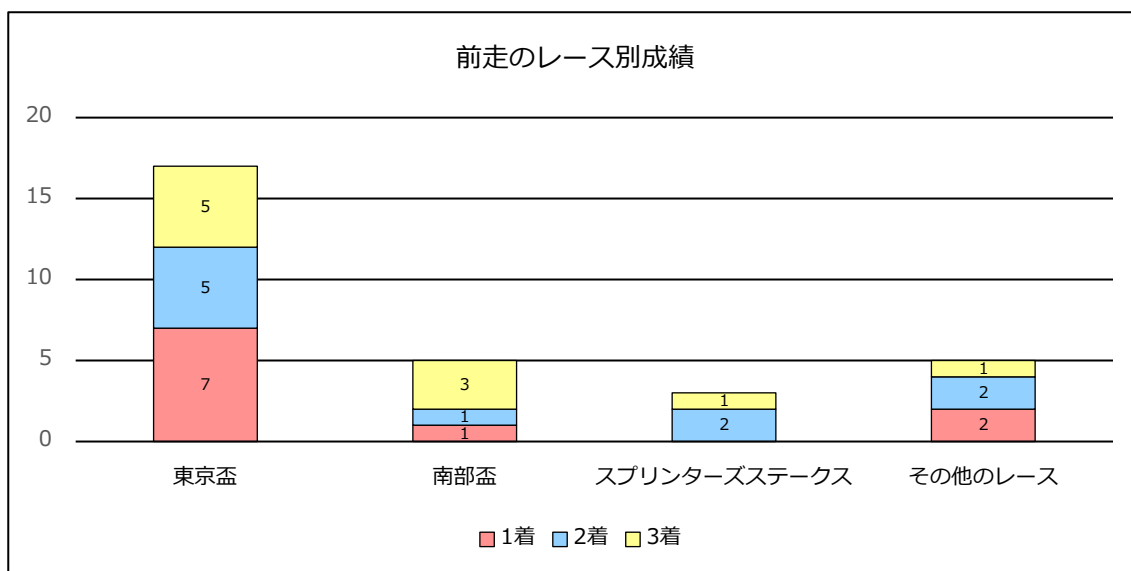
【参考：騎手別成績】（過去 10 年）

	1 着	2 着	3 着	4 着以下	計	勝率	連対率	3 着内率
川田将雅	2	0	2	2	6	33.3%	33.3%	66.7%
岩田康誠	1	2	1	3	7	14.3%	42.9%	57.1%
M.デムーロ	1	2	0	0	3	33.3%	100.0%	100.0%
松山弘平	1	0	1	0	2	50.0%	50.0%	100.0%
後藤浩輝	1	0	0	0	1	100.0%	100.0%	100.0%
御神本訓	1	0	0	2	3	33.3%	33.3%	33.3%
松岡正海	1	0	0	0	1	100.0%	100.0%	100.0%
藤岡佑介	1	0	0	1	2	50.0%	50.0%	50.0%
内田博幸	1	0	0	3	4	25.0%	25.0%	25.0%
安藤勝己	0	1	0	1	2	0.0%	50.0%	50.0%
吉原寛人	0	1	0	2	3	0.0%	33.3%	33.3%
戸崎圭太	0	1	0	5	6	0.0%	16.7%	16.7%
幸英明	0	1	0	1	2	0.0%	50.0%	50.0%
勝浦正樹	0	1	0	0	1	0.0%	100.0%	100.0%
川島正太	0	1	0	3	4	0.0%	25.0%	25.0%
福永祐一	0	0	2	2	4	0.0%	0.0%	50.0%
横山典弘	0	0	1	0	1	0.0%	0.0%	100.0%
小牧太	0	0	1	0	1	0.0%	0.0%	100.0%
木村健	0	0	1	2	3	0.0%	0.0%	33.3%
蛸名正義	0	0	1	2	3	0.0%	0.0%	33.3%
その他の騎手	0	0	0	75	75	0.0%	0.0%	0.0%

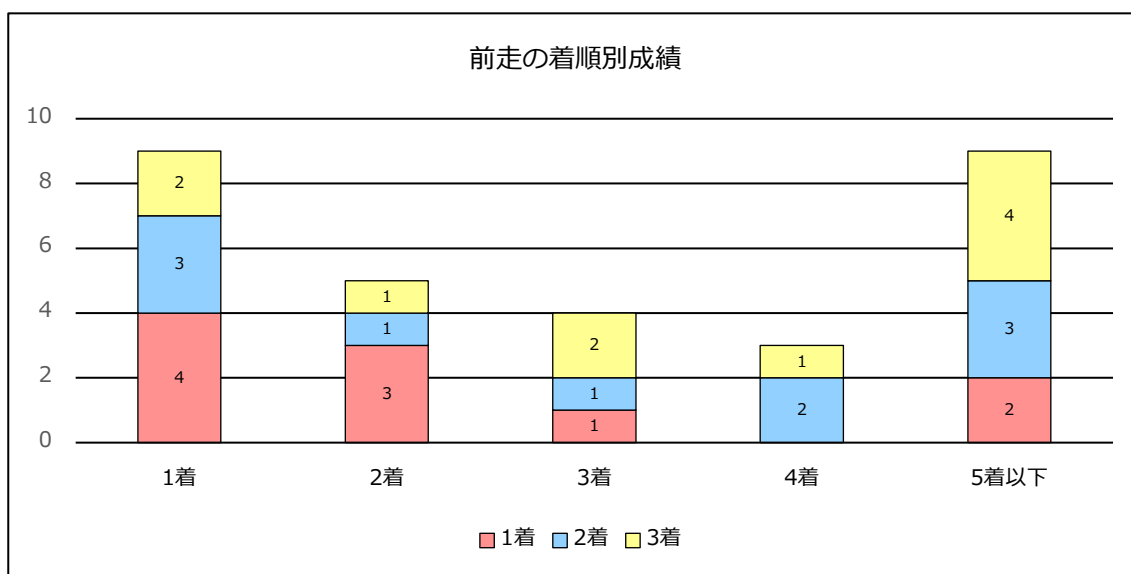
【参考：調教師別成績】（過去 10 年）

	1 着	2 着	3 着	4 着以下	計	勝率	連対率	3 着内率
吉田直弘	2	0	1	1	4	50.0%	50.0%	75.0%
安達昭夫	2	0	0	0	2	100.0%	100.0%	100.0%
加用正	1	1	1	4	7	14.3%	28.6%	42.9%
村山明	1	1	0	1	3	33.3%	66.7%	66.7%
小野次郎	1	0	1	0	2	50.0%	50.0%	100.0%
矢作芳人	1	0	1	1	3	33.3%	33.3%	66.7%
高橋三郎	1	0	0	3	4	25.0%	25.0%	25.0%
庄野靖志	1	0	0	1	2	50.0%	50.0%	50.0%
服部利之	0	2	1	2	5	0.0%	40.0%	60.0%
石坂正	0	1	1	0	2	0.0%	50.0%	100.0%
小久保智	0	1	0	3	4	0.0%	25.0%	25.0%
小崎憲	0	1	0	0	1	0.0%	100.0%	100.0%
川島正行	0	1	0	4	5	0.0%	20.0%	20.0%
中尾秀正	0	1	0	0	1	0.0%	100.0%	100.0%
萩原清	0	1	0	2	3	0.0%	33.3%	33.3%
安田隆行	0	0	1	0	1	0.0%	0.0%	100.0%
荒川義之	0	0	1	0	1	0.0%	0.0%	100.0%
森秀行	0	0	1	1	2	0.0%	0.0%	50.0%
田中範雄	0	0	1	0	1	0.0%	0.0%	100.0%
その他の調教師	0	0	0	81	81	0.0%	0.0%	0.0%

【参考：前走のレース別成績】（過去 10 年）



【参考：前走の着順別成績】（過去 10 年）



<伊吹雅也>