

【参考：馬番別成績】（過去 10 年）

	1 着	2 着	3 着	4 着以下	計	勝率	連対率	3 着内率
1 番	0	1	0	9	10	0.0%	10.0%	10.0%
2 番	1	0	1	8	10	10.0%	10.0%	20.0%
3 番	1	0	1	8	10	10.0%	10.0%	20.0%
4 番	0	1	1	8	10	0.0%	10.0%	20.0%
5 番	2	1	1	6	10	20.0%	30.0%	40.0%
6 番	1	2	1	6	10	10.0%	30.0%	40.0%
7 番	1	2	0	7	10	10.0%	30.0%	30.0%
8 番	0	0	0	9	9	0.0%	0.0%	0.0%
9 番	2	0	0	7	9	22.2%	22.2%	22.2%
10 番	1	0	2	5	8	12.5%	12.5%	37.5%
11 番	1	1	0	5	7	14.3%	28.6%	28.6%
12 番	0	1	2	3	6	0.0%	16.7%	50.0%
13 番	0	1	0	4	5	0.0%	20.0%	20.0%
14 番	0	0	1	4	5	0.0%	0.0%	20.0%
15 番	0	0	0	3	3	0.0%	0.0%	0.0%
16 番	0	0	0	3	3	0.0%	0.0%	0.0%

【参考：性別成績】（過去 10 年）

	1 着	2 着	3 着	4 着以下	計	勝率	連対率	3 着内率
牡	8	9	10	90	117	6.8%	14.5%	23.1%
セウ	2	1	0	3	6	33.3%	50.0%	50.0%
牝	0	0	0	2	2	0.0%	0.0%	0.0%

【参考：馬齡別成績】（過去 10 年）

	1 着	2 着	3 着	4 着以下	計	勝率	連対率	3 着内率
3 歳	0	0	0	5	5	0.0%	0.0%	0.0%
4 歳	2	2	1	7	12	16.7%	33.3%	41.7%
5 歳	3	0	2	13	18	16.7%	16.7%	27.8%
6 歳	1	3	2	25	31	3.2%	12.9%	19.4%
7 歳	2	1	4	20	27	7.4%	11.1%	25.9%
8 歳	2	1	0	14	17	11.8%	17.6%	17.6%
9 歳	0	3	1	7	11	0.0%	27.3%	36.4%
10 歳	0	0	0	4	4	0.0%	0.0%	0.0%

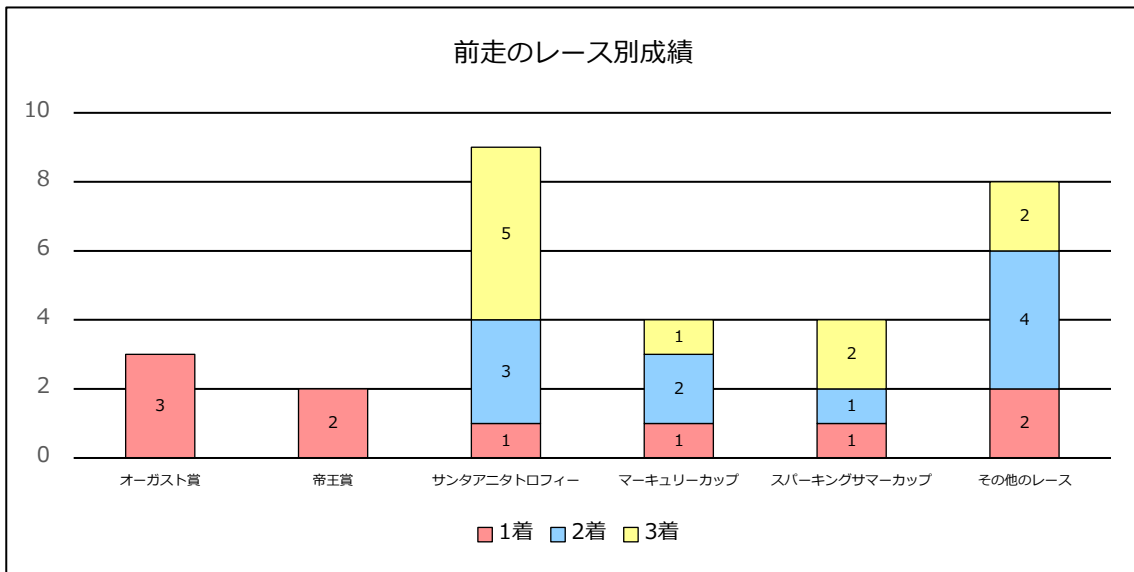
【参考：騎手別成績】（過去 10 年）

	1 着	2 着	3 着	4 着以下	計	勝率	連対率	3 着内率
内田博幸	2	0	0	0	2	100.0%	100.0%	100.0%
本橋孝太	2	0	0	0	2	100.0%	100.0%	100.0%
石崎駿	1	4	0	1	6	16.7%	83.3%	83.3%
今野忠成	1	1	0	6	8	12.5%	25.0%	25.0%
吉原寛人	1	0	0	2	3	33.3%	33.3%	33.3%
御神本訓	1	0	0	3	4	25.0%	25.0%	25.0%
真島大輔	1	0	0	7	8	12.5%	12.5%	12.5%
鈴木啓之	1	0	0	0	1	100.0%	100.0%	100.0%
石崎隆之	0	1	1	2	4	0.0%	25.0%	50.0%
戸崎圭太	0	1	0	5	6	0.0%	16.7%	16.7%
佐藤裕太	0	1	0	0	1	0.0%	100.0%	100.0%
森泰斗	0	1	0	2	3	0.0%	33.3%	33.3%
張田京	0	1	0	3	4	0.0%	25.0%	25.0%
町田直希	0	0	2	2	4	0.0%	0.0%	50.0%
的場文男	0	0	2	6	8	0.0%	0.0%	25.0%
坂井英光	0	0	1	4	5	0.0%	0.0%	20.0%
山崎誠士	0	0	1	3	4	0.0%	0.0%	25.0%
達城龍次	0	0	1	0	1	0.0%	0.0%	100.0%
中野省吾	0	0	1	0	1	0.0%	0.0%	100.0%
本多正賢	0	0	1	0	1	0.0%	0.0%	100.0%
その他の騎手	0	0	0	49	49	0.0%	0.0%	0.0%

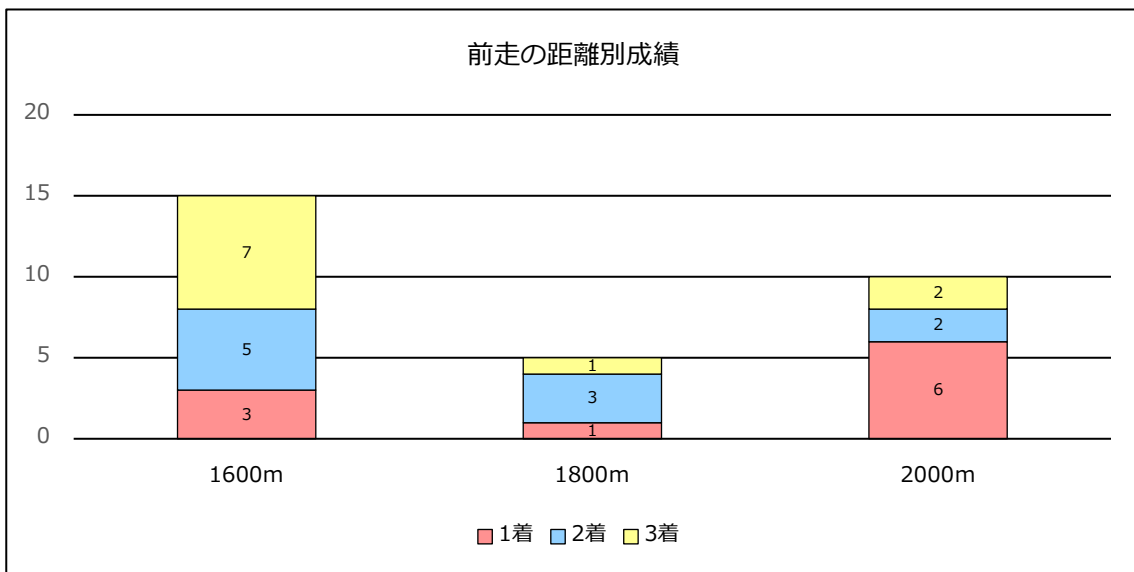
【参考：調教師別成績】（過去 10 年）

	1 着	2 着	3 着	4 着以下	計	勝率	連対率	3 着内率
矢野義幸	2	3	0	1	6	33.3%	83.3%	83.3%
渡邊和雄	2	1	0	6	9	22.2%	33.3%	33.3%
森下淳平	2	0	0	1	3	66.7%	66.7%	66.7%
佐藤賢二	1	1	0	1	3	33.3%	66.7%	66.7%
荒山勝徳	1	0	0	4	5	20.0%	20.0%	20.0%
三坂盛雄	1	0	0	0	1	100.0%	100.0%	100.0%
松浦裕之	1	0	0	0	1	100.0%	100.0%	100.0%
川島正行	0	3	0	4	7	0.0%	42.9%	42.9%
出川克己	0	2	0	3	5	0.0%	40.0%	40.0%
函館一昭	0	0	3	1	4	0.0%	0.0%	75.0%
栗田裕光	0	0	2	0	2	0.0%	0.0%	100.0%
河津裕昭	0	0	1	1	2	0.0%	0.0%	50.0%
久保與造	0	0	1	0	1	0.0%	0.0%	100.0%
佐々木仁	0	0	1	3	4	0.0%	0.0%	25.0%
佐宗応和	0	0	1	0	1	0.0%	0.0%	100.0%
山崎尋美	0	0	1	2	3	0.0%	0.0%	33.3%
その他の調教師	0	0	0	68	68	0.0%	0.0%	0.0%

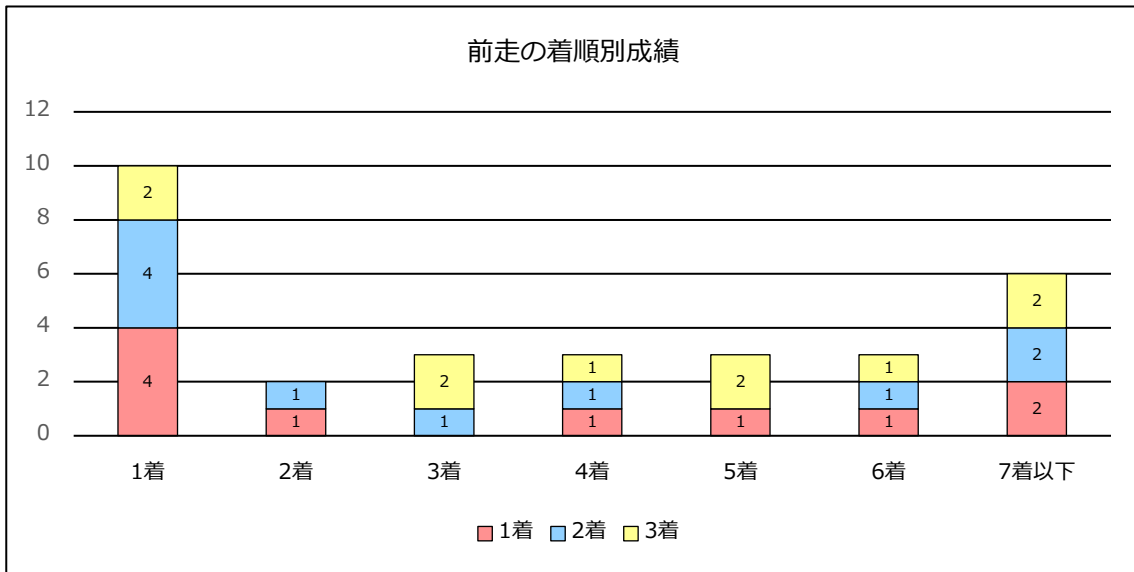
【参考：前走のレース別成績】（過去 10 年）



【参考：前走の距離別成績】（過去 10 年）



【参考：前走の着順別成績】（過去 10 年）



<伊吹雅也>