

【参考：馬番別成績】（過去 10 年）

	1 着	2 着	3 着	4 着以下	計	勝率	連対率	3 着内率
1 番	1	0	1	8	10	10.0%	10.0%	20.0%
2 番	2	1	0	7	10	20.0%	30.0%	30.0%
3 番	1	1	0	8	10	10.0%	20.0%	20.0%
4 番	1	0	0	9	10	10.0%	10.0%	10.0%
5 番	0	2	0	8	10	0.0%	20.0%	20.0%
6 番	0	1	0	9	10	0.0%	10.0%	10.0%
7 番	0	2	1	6	9	0.0%	22.2%	33.3%
8 番	0	1	0	8	9	0.0%	11.1%	11.1%
9 番	1	0	1	8	10	10.0%	10.0%	20.0%
10 番	0	0	3	7	10	0.0%	0.0%	30.0%
11 番	1	0	2	7	10	10.0%	10.0%	30.0%
12 番	2	0	1	7	10	20.0%	20.0%	30.0%
13 番	0	1	1	8	10	0.0%	10.0%	20.0%
14 番	1	0	0	9	10	10.0%	10.0%	10.0%
15 番	0	0	0	10	10	0.0%	0.0%	0.0%
16 番	0	1	0	8	9	0.0%	11.1%	11.1%

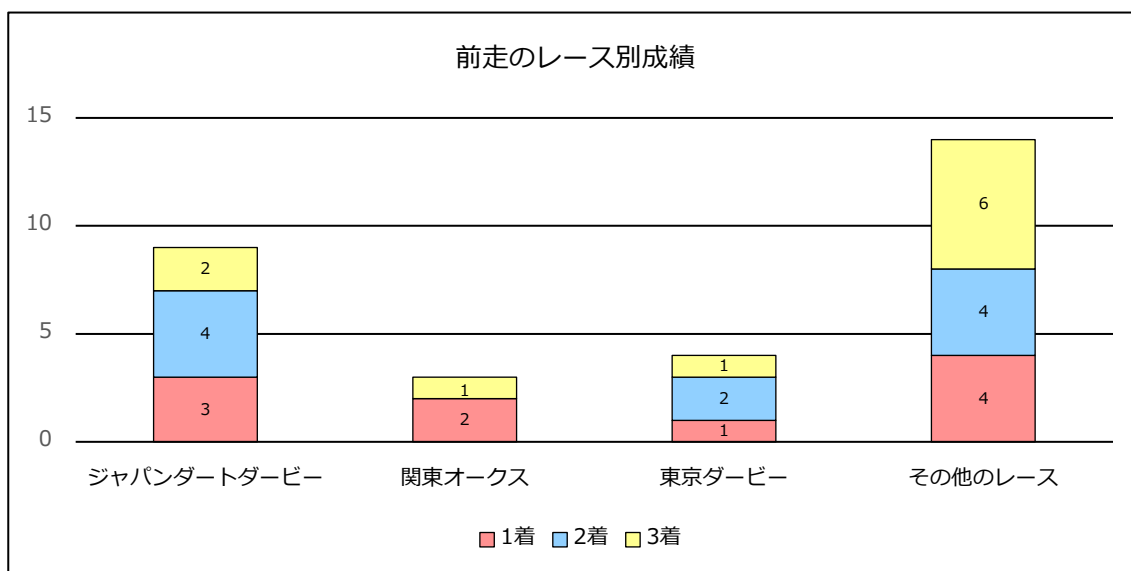
【参考：性別成績】（過去 10 年）

	1 着	2 着	3 着	4 着以下	計	勝率	連対率	3 着内率
牡	7	10	7	105	129	5.4%	13.2%	18.6%
牝	3	0	3	22	28	10.7%	10.7%	21.4%

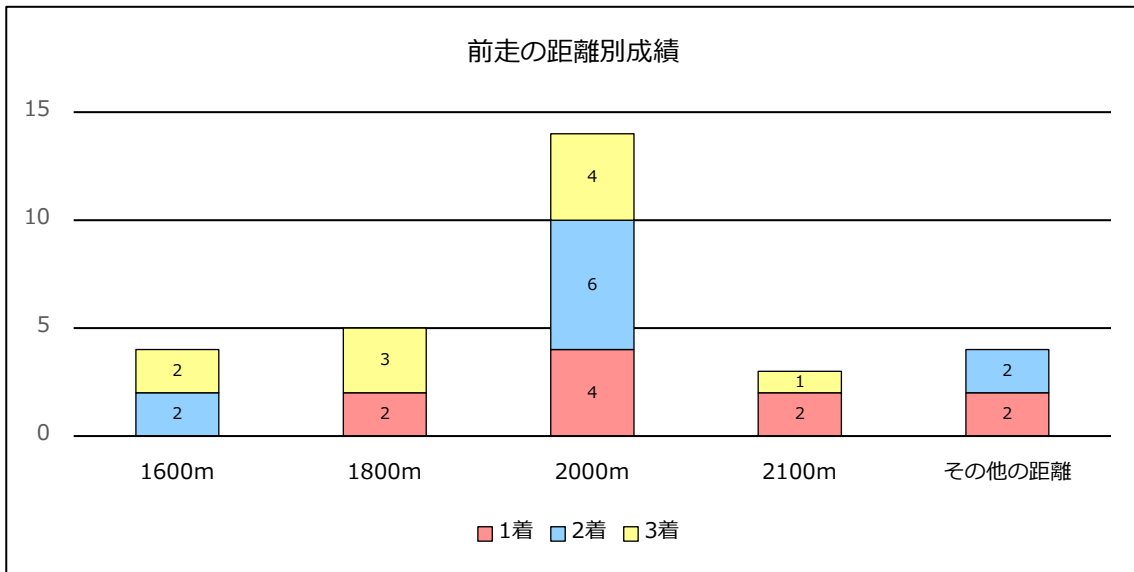
【参考：騎手別成績】（過去 10 年）

	1着	2着	3着	4着以下	計	勝率	連対率	3着内率
石崎駿	1	1	0	5	7	14.3%	28.6%	28.6%
戸崎圭太	1	0	1	4	6	16.7%	16.7%	33.3%
今野忠成	1	0	1	5	7	14.3%	14.3%	28.6%
山田信大	1	0	1	3	5	20.0%	20.0%	40.0%
木村健	1	0	1	3	5	20.0%	20.0%	40.0%
森泰斗	1	0	0	6	7	14.3%	14.3%	14.3%
町田直希	1	0	0	3	4	25.0%	25.0%	25.0%
檜崎功祐	1	0	0	0	1	100.0%	100.0%	100.0%
尾島徹	1	0	0	1	2	50.0%	50.0%	50.0%
矢野貴之	1	0	0	2	3	33.3%	33.3%	33.3%
左海誠二	0	2	0	4	6	0.0%	33.3%	33.3%
真島大輔	0	2	0	7	9	0.0%	22.2%	22.2%
本橋孝太	0	1	2	3	6	0.0%	16.7%	50.0%
張田京	0	1	1	3	5	0.0%	20.0%	40.0%
御神本訓	0	1	0	5	6	0.0%	16.7%	16.7%
坂井英光	0	1	0	3	4	0.0%	25.0%	25.0%
大畑雅章	0	1	0	0	1	0.0%	100.0%	100.0%
的場文男	0	0	2	5	7	0.0%	0.0%	28.6%
鮫島克也	0	0	1	0	1	0.0%	0.0%	100.0%
その他の騎手	0	0	0	65	65	0.0%	0.0%	0.0%

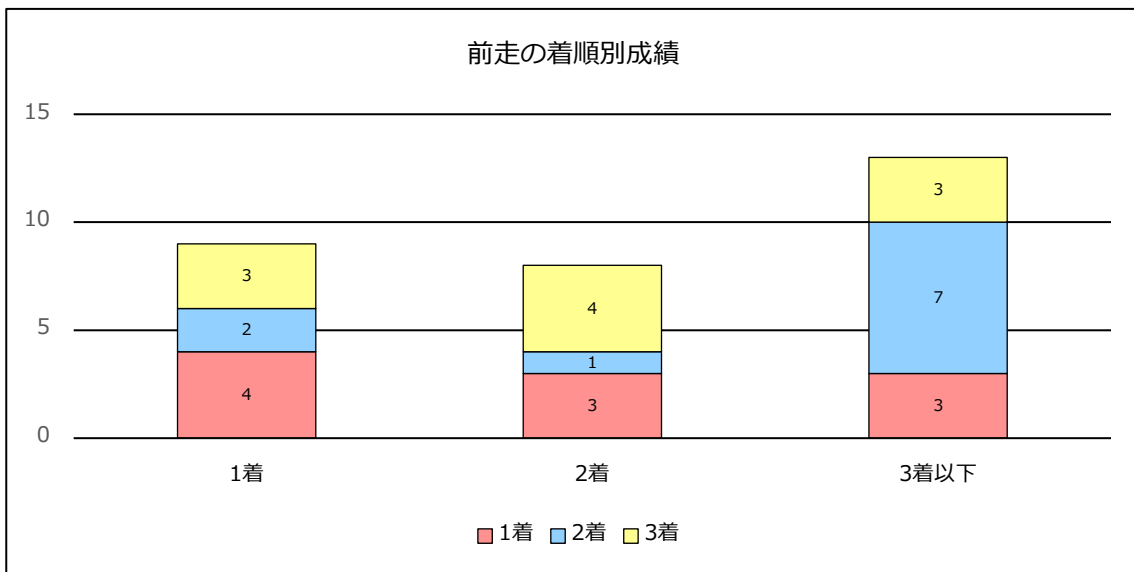
【参考：前走のレース別成績】（過去 10 年）



【参考：前走の距離別成績】（過去 10 年）



【参考：前走の着順別成績】（過去 10 年）



<伊吹雅也>