

【参考：馬番別成績】（過去 10 年）

	1 着	2 着	3 着	4 着以下	計	勝率	連対率	3 着内率
1 番	1	0	0	9	10	10.0%	10.0%	10.0%
2 番	1	0	0	9	10	10.0%	10.0%	10.0%
3 番	0	1	1	8	10	0.0%	10.0%	20.0%
4 番	2	1	1	6	10	20.0%	30.0%	40.0%
5 番	0	0	1	9	10	0.0%	0.0%	10.0%
6 番	0	1	0	9	10	0.0%	10.0%	10.0%
7 番	1	1	0	8	10	10.0%	20.0%	20.0%
8 番	0	1	4	5	10	0.0%	10.0%	50.0%
9 番	0	0	0	10	10	0.0%	0.0%	0.0%
10 番	1	1	0	8	10	10.0%	20.0%	20.0%
11 番	1	2	0	7	10	10.0%	30.0%	30.0%
12 番	2	0	1	6	9	22.2%	22.2%	33.3%
13 番	0	1	1	7	9	0.0%	11.1%	22.2%
14 番	0	0	0	9	9	0.0%	0.0%	0.0%
15 番	1	0	1	7	9	11.1%	11.1%	22.2%
16 番	0	1	0	6	7	0.0%	14.3%	14.3%

【参考：性別成績】（過去 10 年）

	1 着	2 着	3 着	4 着以下	計	勝率	連対率	3 着内率
牡	10	10	8	106	134	7.5%	14.9%	20.9%
セウ	0	0	1	5	6	0.0%	0.0%	16.7%
牝	0	0	1	12	13	0.0%	0.0%	7.7%

【参考：騎手別成績】（過去 10 年）

	1 着	2 着	3 着	4 着以下	計	勝率	連対率	3 着内率
本橋孝太	2	0	0	1	3	66.7%	66.7%	66.7%
的場文男	1	3	1	3	8	12.5%	50.0%	62.5%
坂井英光	1	1	1	4	7	14.3%	28.6%	42.9%
今野忠成	1	0	1	6	8	12.5%	12.5%	25.0%
石崎駿	1	0	1	7	9	11.1%	11.1%	22.2%
張田京	1	0	1	5	7	14.3%	14.3%	28.6%
吉原寛人	1	0	0	4	5	20.0%	20.0%	20.0%
赤嶺亮	1	0	0	1	2	50.0%	50.0%	50.0%
本多正賢	1	0	0	0	1	100.0%	100.0%	100.0%
戸崎圭太	0	2	0	4	6	0.0%	33.3%	33.3%
御神本訓	0	1	0	5	6	0.0%	16.7%	16.7%
笹川翼	0	1	0	2	3	0.0%	33.3%	33.3%
真島大輔	0	1	0	7	8	0.0%	12.5%	12.5%
内田博幸	0	1	0	0	1	0.0%	100.0%	100.0%
石崎隆之	0	0	2	3	5	0.0%	0.0%	40.0%
中野省吾	0	0	2	0	2	0.0%	0.0%	100.0%
山崎誠士	0	0	1	2	3	0.0%	0.0%	33.3%
その他の騎手	0	0	0	69	69	0.0%	0.0%	0.0%

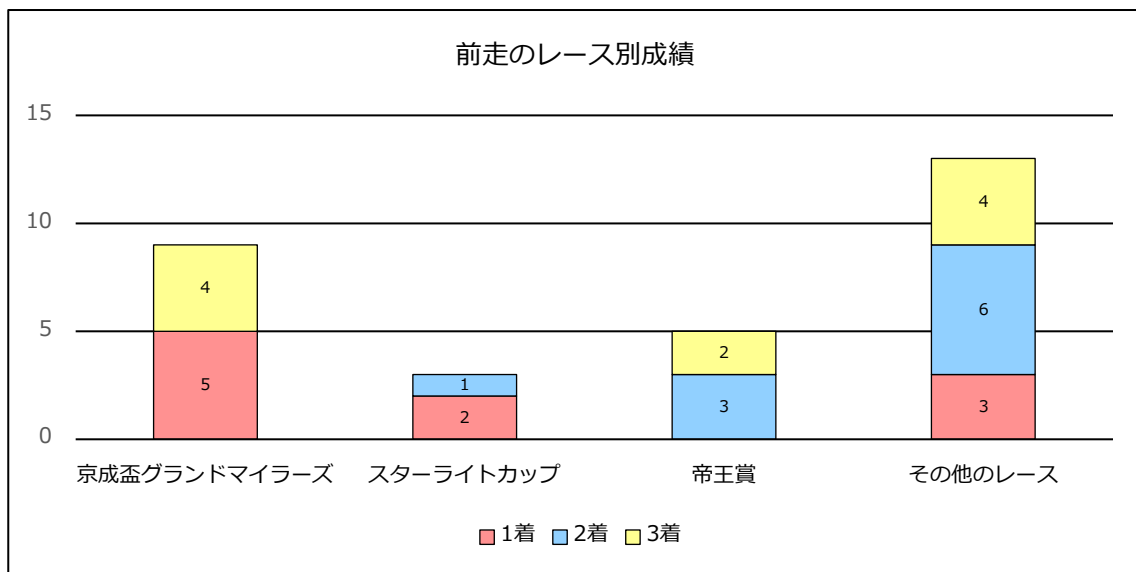
【参考：調教師別成績】（過去 10 年）

	1 着	2 着	3 着	4 着以下	計	勝率	連対率	3 着内率
月岡健二	4	0	0	5	9	44.4%	44.4%	44.4%
函館一昭	2	0	2	1	5	40.0%	40.0%	80.0%
小久保智	1	3	1	8	13	7.7%	30.8%	38.5%
寺田新太	1	0	0	1	2	50.0%	50.0%	50.0%
赤嶺本浩	1	0	0	3	4	25.0%	25.0%	25.0%
太田進	1	0	0	0	1	100.0%	100.0%	100.0%
川島正行	0	3	1	8	12	0.0%	25.0%	33.3%
荒山勝徳	0	1	1	7	9	0.0%	11.1%	22.2%
庄子連兵	0	1	1	1	3	0.0%	33.3%	66.7%
藤田輝信	0	1	1	3	5	0.0%	20.0%	40.0%
佐宗応和	0	1	0	1	2	0.0%	50.0%	50.0%
出川克己	0	0	2	9	11	0.0%	0.0%	18.2%
村上頼章	0	0	1	1	2	0.0%	0.0%	50.0%
その他の調教師	0	0	0	75	75	0.0%	0.0%	0.0%

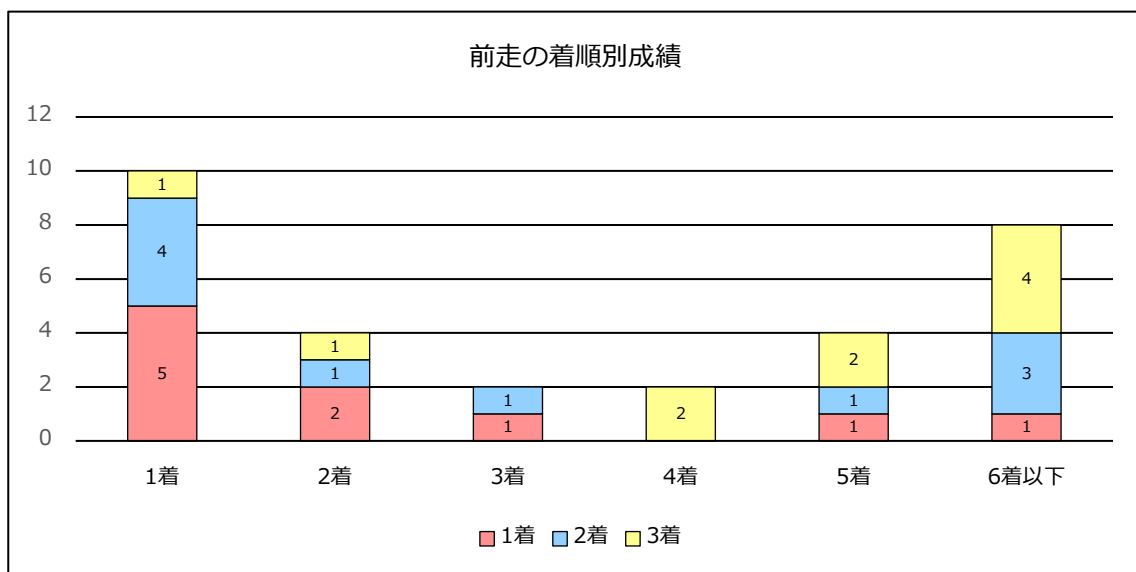
【参考：所属別成績】（過去 10 年）

	1 着	2 着	3 着	4 着以下	計	勝率	連対率	3 着内率
浦和	1	3	1	10	15	6.7%	26.7%	33.3%
船橋	2	3	5	39	49	4.1%	10.2%	20.4%
大井	7	4	4	69	84	8.3%	13.1%	17.9%
川崎	0	0	0	4	4	0.0%	0.0%	0.0%
海外	0	0	0	1	1	0.0%	0.0%	0.0%

【参考：前走のレース別成績】（過去 10 年）



【参考：前走の着順別成績】（過去 10 年）



<伊吹雅也>